



Συμμετέχω ενεργά στην πόλη μου

Η Γειτονιά μου

ΕΠΙΣΚΟΠΗΣΗ

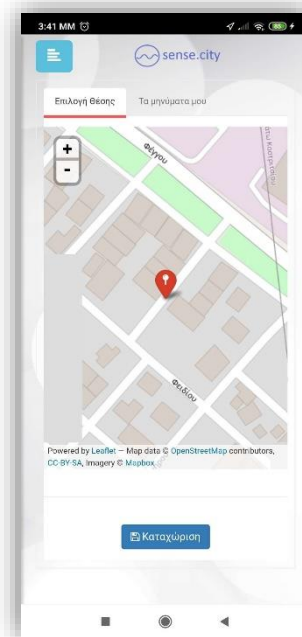
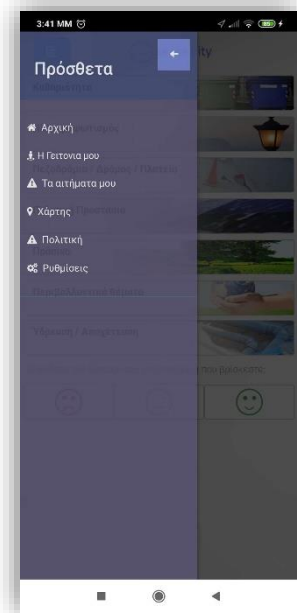
Η «Γειτονιά μου» αποτελεί πρόσθετο εργαλείο της πλατφόρμας sense.city και στοχεύει να καλύψει την ανάγκη της άμεσης και προσωποποιημένης επικοινωνίας Δήμου – Πολιτών. Πρόκειται για μία υπηρεσία ανακοινώσεων η οποία παρέχει τη δυνατότητα πλήρους παραμετροποίησης των περιοχών ανακοινώσεων (μέσω εργαλείων ελεύθερης σχεδίασης GIS) από το Διαχειριστή, δυνατότητα έγκρισης ανακοινώσεων από προεπιλεγμένους αξιωματούχους της πόλης και τελικά, αποστολή ειδοποιήσεων στις κινητές συσκευές (PUSH notification) των πολιτών που βρίσκονται εντός ορίων της περιοχής ανακοινώσεων.

ΣΕΝΑΡΙΑ ΧΡΗΣΗΣ

Εγγραφή πολίτη στην υπηρεσία

Ο πολίτης έχει τη δυνατότητα να εγγραφεί στην υπηρεσία, δηλώνοντας τη γειτονιά του μέσω της **εφαρμογής κινητών συσκευών**. Η ενεργοποίηση της υπηρεσίας απαιτεί πιστοποίηση διεύθυνσης email, ώστε να προσφέρεται η δυνατότητα ανάκτησης της Γειτονιάς ανεξάρτητα με τη συσκευή του χρήστη. Η εφαρμογή παρέχει ειδική οθόνη με εποπτεία του ιστορικού μηνυμάτων που έχει λάβει ο πολίτης.

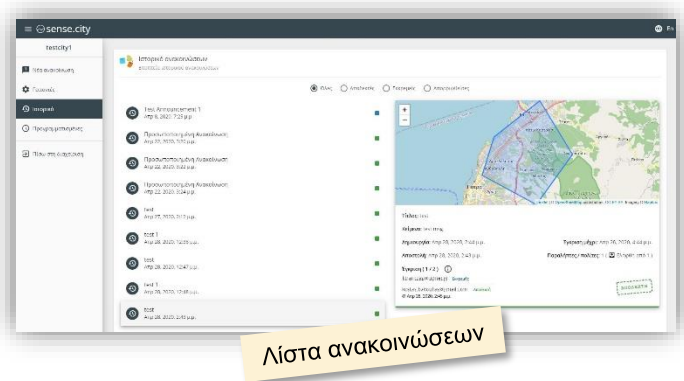
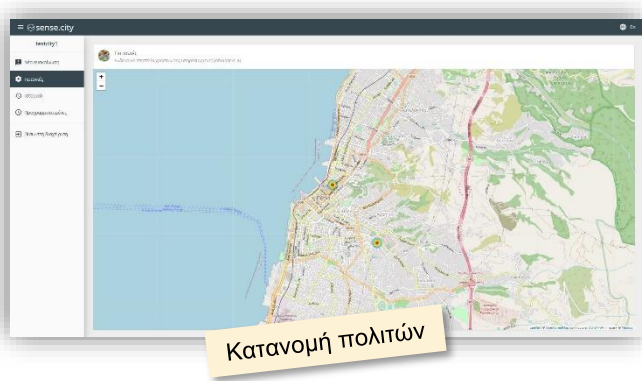
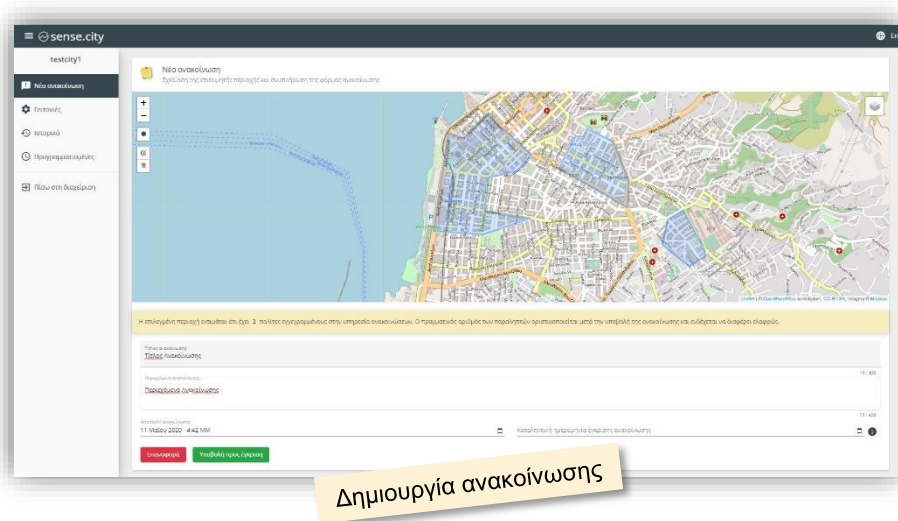
Η Γειτονιά μου



Δημιουργία ανακοίνωσης

Εντός του διαχειριστικού περιβάλλοντος της εφαρμογής, δίνεται η δυνατότητα δημιουργίας ανακοινώσεων σε συγκεκριμένους φορείς / διαχειριστές της πόλης. Ο διαχειριστής έχει απόλυτη ελευθερία σχεδιασμού της περιοχής ανακοίνωσης (δυνατότητα πολλαπλών περιοχών) καθώς και εποπτεία πραγματικού χρόνου για το εκτιμώμενο πλήθος αποδεκτών. Το ειδικό περιβάλλον ανακοινώσεων προσφέρει:

- Σχεδίαση νέας ανακοίνωσης
- Εποπτεία ενεργοποιήσεων υπηρεσίας από πολίτες – κατανομή πολιτών
- Προβολή ιστορικού / προγραμματισμένων ανακοινώσεων



Έγκριση ανακοίνωσης

Η τελική αποστολή της ανακοίνωσης προς τους πολίτες απαιτεί έγκριση από αξιωματούχους της πόλης. Οι ορισμένοι αξιωματούχοι λαμβάνουν προσωποποιημένο σύνδεσμο στη διεύθυνση email που έχει δηλωθεί. Η πολιτική έγκρισης ανακοινώσεων εμπεριέχεται στη διαμόρφωση των γενικών πολιτικών της πόλης, που ορίζονται κατά τη δημιουργία της και μπορούν να ενημερωθούν ανά πάσα στιγμή. Μέσω της πολιτικής ανακοινώσεων καθορίζονται τα εξής:

- Ελάχιστος αριθμός απαιτούμενων εγκρίσεων πριν την αποστολή
- Διευθύνσεις email αξιωματούχων

